

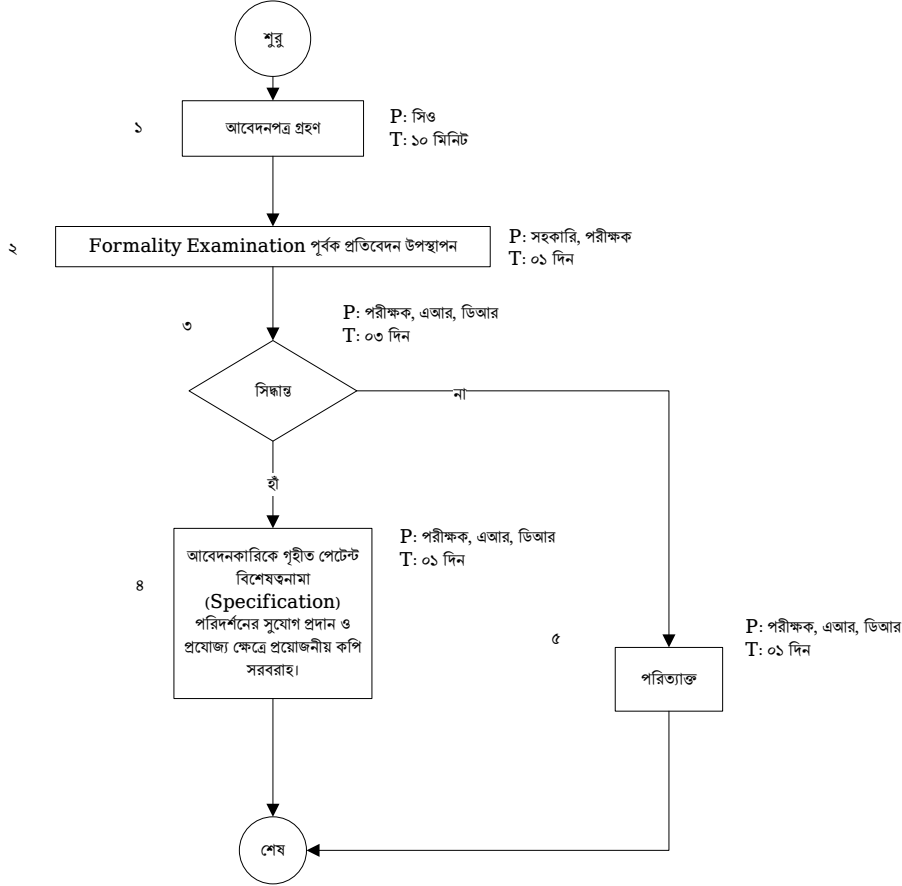
**নাগরিক-সেবার বিবরণ সম্বলিত প্রোফাইল ও প্রসেস ম্যাপ**

(8) সেবার নামঃ অফিস চলাকালীন সময়ে আগ্রহী আবেদনকারিকে গৃহীত পেটেন্ট বিশেষত্বনামা (Specification) পরিদর্শনের সুযোগ প্রদান ও প্রযোজ্য ক্ষেত্রে প্রয়োজনীয় কপি সরবরাহ।

সেবা প্রোফাইল			
সেবা প্রদানকারী অফিসের নাম	দায়িত্বপ্রাপ্ত কর্মকর্তা/কর্মচারী	সেবা প্রাপ্তির স্থান	প্রয়োজনীয় সময়
পেটেন্ট, ডিজাইন ও ট্রেডমার্কস অধিদপ্তর, শিল্প মন্ত্রণালয়, ঢাকা-১০০০।	রেজিস্ট্রার, ডেপুটি রেজিস্ট্রার (পেটেন্ট ও ডিজাইন), সহকারি রেজিস্ট্রার (পেটেন্ট), পরীক্ষক (পেটেন্ট), অফিস সহকারি, কম্পিউটার অপারেটর, ডাটা এন্ট্রি/কন্ট্রোল অপারেটর (আইটি ইউনিট), রিসেপশন ডেস্ক।	পেটেন্ট, ডিজাইন ও ট্রেডমার্কস অধিদপ্তর, শিল্প মন্ত্রণালয়, ৯১, মতিঝিল বা/এ, ঢাকা-১০০০।	সংবিধিবদ্ধ সাধারণ সময়সীমা ১৮ মাস।
<b>সেবা প্রদানের সংক্ষিপ্ত বিবরণ</b>	যে কোন আগ্রহী ব্যক্তি অফিস চলাকালীন সময়ে গৃহীত পেটেন্ট দরখাস্ত, বিশেষত্বনামা ও ড্রইং ইত্যাদি পরিদর্শন করতে পারেন। আগ্রহী ব্যক্তি নির্ধারিত ফি প্রদান পূর্বক যথাযথভাবে নির্ধারিত ফর্মে কোন পেটেন্ট দরখাস্তের বিশেষত্বনামা বা ড্রইং এর সার্টিফাইড কপির জন্য আবেদন করলে যথানিয়মে উহা সরবরাহ করা হয়। সেক্ষেত্রে আবেদনকারীকে এতদ্বসংক্রান্ত বিষয়ে রিসিপশন শাখা হতে রিসিট প্রদান করা হয়। উক্ত আবেদনটি পেটেন্ট শাখায় অফিস সহকারী বা কম্পিউটার অপারেটর কর্তৃক যাচাই-বাছাই করার পর সংশ্লিষ্ট বিষয়ে প্রতিবেদন প্রস্তুত করতঃ পরীক্ষকের নিকট উপস্থাপন করা হয়। পরীক্ষক সহকারী রেজিস্ট্রার ও ডেপুটি রেজিস্ট্রারের নিকট অনুমোদনের জন্য নথি উপস্থাপন করেন। অনুমোদিত হলে সার্টিফাইড কপি ডেসপাস শাখার মাধ্যমে আবেদনকারীকে সরবরাহ করা হয়।		
<b>সেবা প্রাপ্তির শর্তাবলি</b>	প্রয়োজনীয় কাগজপত্র ও নির্ধারিত ফি প্রদান।		
<b>প্রয়োজনীয় কাগজপত্র</b>	০১) একটি অগ্রায়ণ পত্র (Forwarding Letter); ০২) যথাযথভাবে পূরণকৃত নির্ধারিত আবেদন ফরম Form-29/29A		
<b>প্রয়োজনীয় ফি/ট্যাক্স/আনুষঙ্গিক খরচ</b>	১. প্রযোজ্যক্ষেত্রে নির্ধারিত ফি ২০০০/৩০০০ টাকা এবং সার্টিফাইড কপির জন্য প্রযোজ্য ফি।		
<b>সংশ্লিষ্ট আইননীতিমালা/বিধি/</b>	ক) পেটেন্ট ও ডিজাইন আইন, ১৯১১ খ) পেটেন্ট ও ডিজাইন বিধিমালা, ১৯৩৩		
<b>নির্দিষ্ট সেবা পেতে ব্যর্থ হলে পরবর্তী প্রতিকারকারী কর্মকর্তা</b>	যথানিয়মে আবেদন করা হলে এতদ্বসংক্রান্ত সেবা প্রদান করা হয়ে থাকে। ব্যর্থ হলে রেজিস্ট্রারের নিকট আবেদন করা যাবে।		
<b>সেবা প্রদান/ প্রাপ্তির ক্ষেত্রে অসুবিধাসমূহ</b>	<b>ক) নাগরিক পর্যায়</b>	সংশ্লিষ্ট বিষয়ে আবেদনকারির সুস্পষ্ট ধারণা না থাকা।	
	<b>খ) সরকারি পর্যায়</b>	প্রয়োজনীয় দক্ষ জনবল ও Equipment এর স্বল্পতা।	
<b>বিবিধ/অন্যান্যঃ</b>			

### ৩.১.২ প্রসেস ম্যাপ

অফিস চলাকালীন সময়ে অগ্রহী আবেদনকারিকে গৃহীত পেটেন্ট বিশেষত্বনামা (Specification) পরিদর্শনের সুযোগ প্রদান ও প্রযোজ্য ক্ষেত্রে প্রয়োজনীয় কপি সরবরাহ প্রদান সংক্রান্ত কার্যক্রমের ফ্লো চার্ট



ধাপ সংখ্যাঃ ৫ টি  
জনবলঃ ০৫ জন  
সময়ঃ ১৮ মাস

ডিআর= ডেপুটি রেজিস্ট্রার  
এআর= সহকারি রেজিস্ট্রার  
পরীক্ষক= পেটেন্ট পরীক্ষক  
সিও= কম্পিউটার অপারেটর  
সহকারি = অফিস সহকারি